

Referenzprojekt:



SMARVIS GmbH & FLÜWO Bau + Service GmbH

Exzellente Beratung bei der technischen
Umrüstung von über 63.500 Messgeräten

Zusammenfassung

The logo for FLÜWO, consisting of the word "FLÜWO" in a bold, blue, sans-serif font. The letters are closely spaced and have a slight shadow effect.

FLÜWO

2015 entschied sich die FLÜWO Bauen Wohnen eG, Gerätedienste und Abrechnungsprozesse inhouse zu betreiben und in der Tochtergesellschaft FLÜWO Bau + Service GmbH zu bündeln. Die ambitionierten Meilensteine: Austausch der kompletten Zählerinfrastruktur und Aufbau einer zukunftsorientierten Telemetrie-Landschaft. Mit dem Schritt waren u. a. zwei wichtige Ziele verbunden: Sicherstellung der Datenhoheit und spürbare Verbesserung des Service für die Mieter. Für diesen Weg nahm die FLÜWO die kompetente Beratung des Branchenkenners SMARVIS in Anspruch, einem starken Partner, der die FLÜWO Bau + Service GmbH in vielen Aspekten dieser Umstellung begleitet hat.

Die Ausgangslage:

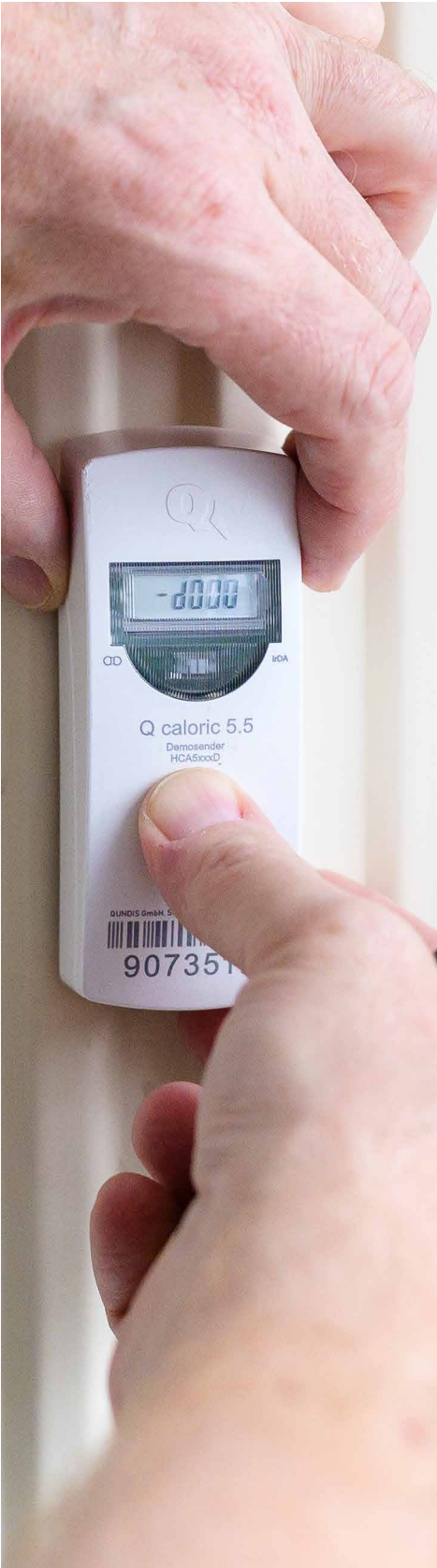
Warum sich FLÜWO dazu entscheidet, Gerätedienste und Abrechnungsprozesse selbst zu übernehmen

Die FLÜWO Bauen Wohnen eG ist eine der größten Wohnungsbaugesellschaften im Südwesten Deutschlands und bietet derzeit rund 10.000 Mietwohnungen in Baden-Württemberg und im Großraum Dresden an. 2015 beschloss das Unternehmen, sämtliche Prozesse hinsichtlich Verbrauchserfassung und -abrechnung von Wasser und Wärme in dem Tochterunternehmen FLÜWO Bau + Service GmbH zu bündeln. Der Grund: Das Unternehmen war mit der Effizienz und dem Service der externen Dienstleister und der bisherigen Prozesse nicht zufrieden.

Die Idee:

der Umstieg auf fernauslesbare Technik

Die manuelle Ablesung von Geräten bei den Mieterinnen und Mieter in den Wohngebäuden kostet Geld und ist immer damit verbunden, dass Mieter vor Ort sind und für die Ablesetermine Urlaub einplanen müssen. Um den Service für die Mieterinnen und Mieter zu verbessern, war es ein Ziel der FLÜWO, von konventionellen Messgeräten auf funkfernlesbare Technik umzustellen. Angenehmer Nebeneffekt: die Mieter profitieren auch von qualitativ besseren Nebenkostenabrechnungen. Nachfragen werden so reduziert.



SMARVIS als kompetenter Berater der technischen Umstrukturierung

Von Anfang an setzte die FLÜWO auf die Expertise von SMARVIS, die sich in der Branche durch eine besondere Beratungsleistung auszeichnen. „Wir begleiten unsere Kunden von Anfang an bei ihrem Schritt, in die Selbstabrechnung zu gehen“, so Stephan Funke, Leiter Vertrieb bei SMARVIS, der als Projektmanager die FLÜWO beraten hat. SMARVIS, als Schwesterunternehmen von QUNDIS, dem europäischen Marktführer für fernauslesbare Messgeräte, brachte die passende Expertise mit, um die Lieferung der Geräte zu gewährleisten und die passende Telemetrie-Landschaft aufzubauen.

Pilotprojekt und Austausch von 63.500 Messgeräten an 30 Standorten

Nach Abschluss der FLÜWO-Machbarkeitsstudie erfolgte gleich 2015 das erste Pilotprojekt in Ulm. „Dieses Pilotprojekt war gewissermaßen der Auftakt unserer Zusammenarbeit“, erinnert sich Stephan Funke. „Wir haben beraten, Messtechnik und Messgeräte definiert, das Funknetz aufgebaut und bei der Projektierung geholfen. Wir waren vor Ort und bei der Prüfung dabei“, so Stephan Funke. Die Zusammenarbeit lief für beide Seiten sehr erfolgreich.

Es begann die Umstellung des gesamten Wohnungsbestands. Insgesamt wurden bis heute rund 63.500 Messgeräte an 30 Standorten ausgetauscht - eine komplexe Aufgabe. Und trotz der engen Zeitvorgaben konnten die gesteckten Ziele erreicht werden.

Das Ergebnis: mehr Effizienz und zufriedene Mieter

Mit der Übertragung des Telemetrie-geschäfts auf die eigene Tochtergesellschaft und der Umstellung auf fernauslesbare Messgeräte ist FLÜWO sehr zufrieden: „Die automatische Zählerfernauslesung garantiert uns eine unkomplizierte Auswertung von unterjährigen Verbräuchen“, erklärt Ina Hessenmöller, die Projektleiterin der damaligen Umstellung bei der FLÜWO Bau + Service GmbH.

„Die SMARVIS GmbH hat uns mit viel Engagement und Expertise auf unserem gesamten Weg begleitet. Die qualitativ hochwertige Mess- und Netzwerktechnik sowie die zuverlässige fachliche Betreuung haben uns die Umstellung deutlich erleichtert. In den mehr als fünf Jahren Zusammenarbeit hat sich eine sehr gute Partnerschaft entwickelt, so dass wir auch weiterhin auf die professionelle Unterstützung von SMARVIS setzen.“